



MONTHLY MEMBERSHIP PROGRESS REPORT

District U 2

Results as of: 04/30/2019

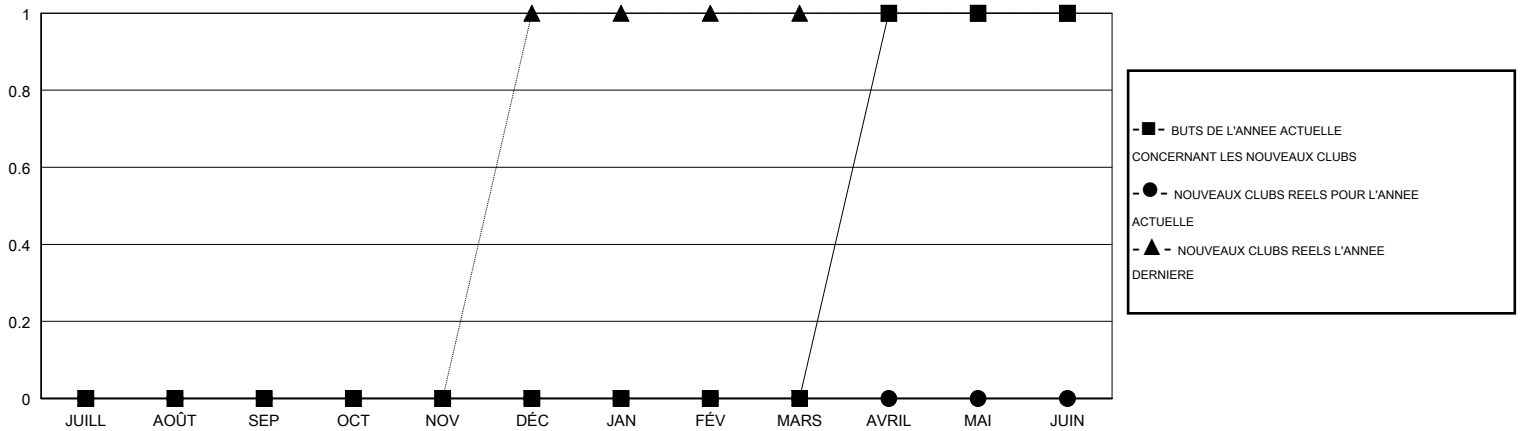
GMT: MICHEL HADDAD

LIEU QUEBEC

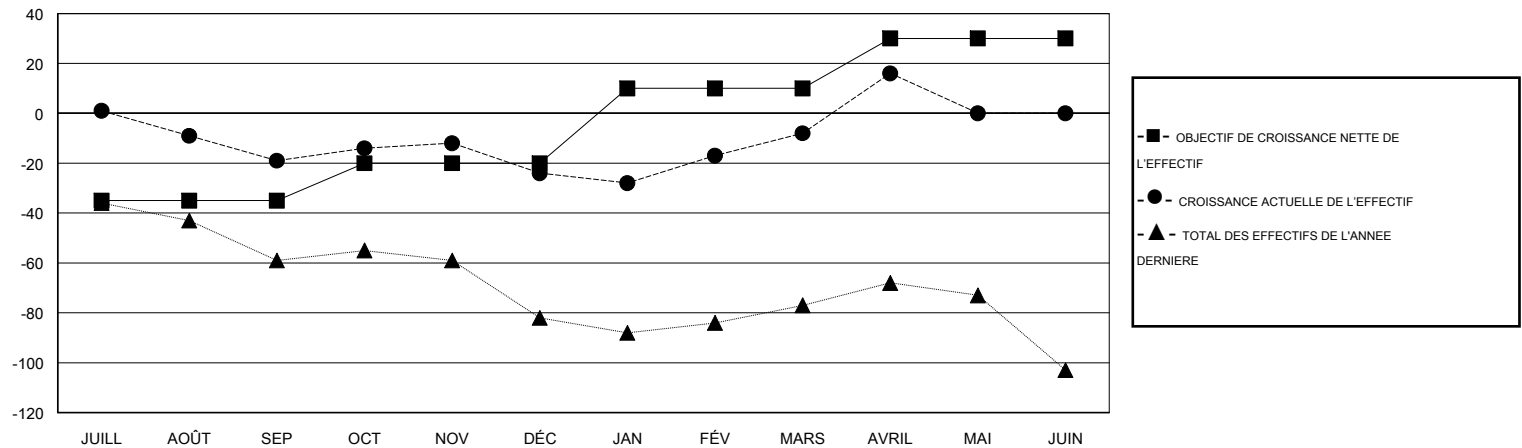
RC EME

Clubs				Membres			
RESULTATS POUR 2018-2019				RESULTATS POUR 2018-2019			
TRIMESTRE	BUT CONCERNANT LES NOUVEAUX CLUBS	NOUVEAUX CLUBS	CLUBS ANNULÉS	TRIMESTRE	OBJECTIF DE CROISSANCE NETTE DE L'EFFECTIF	CROISSANCE ACTUELLE DE L'EFFECTIF	TOTAL DES MEMBRES RADIES (y compris les transferts)
JUILL/AOÛT/SEP	0	0	0	JUILL/AOÛT/SEP	-35	7	22
OCT/NOV/DÉC	0	0	1	OCT/NOV/DÉC	15	30	31
JAN/FÉV/MARS	0	0	1	JAN/FÉV/MARS	30	40	18
AVRIL/MAI/JUIN	1	0	1	AVRIL/MAI/JUIN	20	30	5

BUTS ET NOUVEAUX CLUBS REELS - CUMULATIF



BUTS ET MEMBRES REELS - CUMULATIF



CLUBS RADIES: 3

33 CLUBS OF 45 ONT AJOUTE 1 OU PLUSIEURS NOUVEAUX MEMBRES

DISTRIBUTION PAR SEXE

HOMME 758 (66.84%)
FEMME 376 (33.16%)

MEMBRES RADIES

DECEDE	3
CLUB ANNULE	0
AUTRE	73
TOTAL	76

[CLIQUEZ ICI POUR LES INFORMATIONS CUMULATIVES SUR LES EFFECTIFS](#)

Objectif de l'année d'exercice pour le pourcentage de membres féminins: 35%

NOMBRE TOTAL DE MEMBRES	184
D'UNITÉS FAMILIALES	
MEMBRES DE FAMILLE QUI RÉGLEMENT LA MOITIÉ DES COTISATIONS	93